



# DELHI TECHNOLOGICAL UNIVERSITY

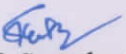
(Formerly Delhi College of Engineering)  
Shahbad Daultpur, Bawana Road, Delhi- 110042.  
Tel: +91-11-27294673 E-mail: [ga@dtu.ac.in](mailto:ga@dtu.ac.in)

F.No. DTU/G.A./153/2018-19/1077p/505

Dated: Mar., 2019

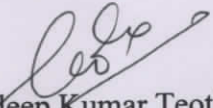
## Office Order

In view of imminent threat of- Novel Coronavirus (COVID-19), General Advisory for Public issued by Delhi Government is enclosed for wide circulation and necessary action to all the faculty, staff & students of the University.

  
(Prof. Samsher)  
Registrar, DTU

Copy to:

1. PA to VC: For kind information of Hon'ble Vice Chancellor, DTU
2. PA to Registrar
3. All Deans/HODs/Branch In charges –for wide circulation in their respective departments.
4. All Notice Board of the University
5. Head (Computer Centre) : with request to upload the same on University website
6. Guard File.

  
(Dr. Pradeep Kumar Teotia)  
Asst. Registrar (GA)

## Noval Coronavirus (2019-nCoV)-General Advisory for Public

The 2019 novel coronavirus (2019-nCoV), Wuhan coronavirus, is a contagious virus that causes respiratory infection, can transfer from human to human.

### Symptom

- Fever
- Difficulty in Breathing
- Coughing
- Tightness of Chest
- Running Nose
- Head Ache
- Feeling of being Unwell
- Pneumonia
- Kidney Failure

**Incubation Period: 14 days asymptomatic**

### Mode of transmission

Human Coronavirus (2019-nCoV) most commonly spread from an infected person to other through:

- The air by coughing and sneezing
- Close personal contact, such as touching or shaking hand
- Touching an object or surface with the virus on it, then touching your mouth, nose, or eyes before washing your hands

### How to reduce risk of Coronavirus infection (2019-nCoV)

- Clean hand with soap and water or alcohol based hand rub
- Cover nose and mouth when coughing & sneezing with tissue or flexed elbow
- Avoid close contact with anyone with cold or flu like symptoms
- Avoid frozen meet
- Isolation of symptomatic patients for atleast 14 days.

### DO's and DON'T's

<b>DO's</b>	<b>DON'Ts</b>
<ul style="list-style-type: none"><li>• Cover your nose and mouth with disposable tissue or handkerchief while coughing or sneezing</li><li>• Frequently wash your hands with soap and water</li><li>• Avoid crowded places</li><li>• Person suffering from Influenza like illness must be confined at home</li><li>• Stay more than one arm's length distance from persons sick with flu</li><li>• Take adequate sleep and rest</li><li>• Drink plenty of water/liquids and eat nutritious food</li><li>• Person suspected with Influenza like illness must consult doctor</li></ul>	<ul style="list-style-type: none"><li>• Touching eyes, nose or mouth with unwashed hands</li><li>• Hugging, kissing and shaking hands while greeting</li><li>• Spitting in public places</li><li>• Taking medicines without consulting doctor</li><li>• Excessive physical exercise</li><li>• Disposal of used napkin or tissue paper in open areas</li><li>• Touching surfaces usually used by public (Railing, door gates, etc)</li><li>• Smoking in public places</li><li>• Unnecessary testing</li></ul>

**24\*7 Control Room has been established at DGHS (HQ), may be contacted for any query related to nCoV-2020**

**Ph: 011-22307145, 22300012, 22300036**

## Steps for Hand washing



**0**  
Wet hands with water;



**1**  
Apply enough soap to cover  
all hand surfaces;



**2**  
Rub hands palm to palm;



**3**  
Right palm over left dorsum with  
interlaced fingers and vice versa;



**4**  
Palm to palm with fingers interlaced;



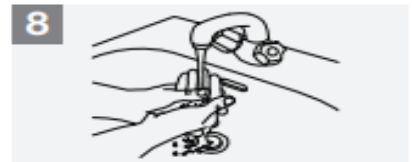
**5**  
Backs of fingers to opposing palms  
with fingers interlocked;



**6**  
Rotational rubbing of left thumb  
clasped in right palm and vice versa;



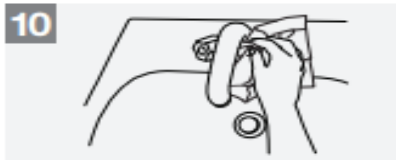
**7**  
Rotational rubbing, backwards and  
forwards with clasped fingers of right  
hand in left palm and vice versa;



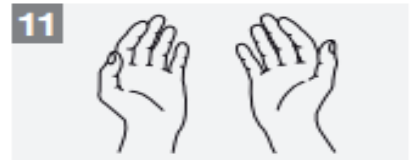
**8**  
Rinse hands with water;



**9**  
Dry hands thoroughly  
with a single use towel;



**10**  
Use towel to turn off faucet;



**11**  
Your hands are now safe.

## कोरोना वायरस

कोरोना वायरस एक तरह का संक्रमित वायरस है । यह वायरस एक व्यक्ति से दूसरे व्यक्ति में संक्रमण के जरिए फैलता है । इस वायरस के लक्षण निमोनिया की तरह है ।

कोरोना वायरस के लक्षण :-

- सिर दर्द ।
- साँस लेने में तकलीफ़ ।
- छींक ।
- खांसी ।
- बुखार ।
- किडनी फेल ।

कोरोना वायरस से बचाव :-

- अपने हाथ साबुन और पानी या अल्कोहल युक्त हैंडरब से साफ करे ।
- खांसते और छींकते वक्त अपनी नाक और मुंह को टिश्यू या मुडी हुई कोहनी से ढके ।
- जिन्हें सर्दी या फ्लू जैसे लक्षण हो तो उनके साथ करीबी संपर्क बनाने से बचें ।

क्या करें - क्या न करें

क्या करें	क्या न करें
<ul style="list-style-type: none"><li>• खाँसने और छींकने के दौरान अपनी नाक व मुँह को कपड़े अथवा रुमाल से अवश्य ढकें</li><li>• अपने हाथों को साबुन व पानी से नियमित धोयें</li><li>• भीड़-भाड़ वाले क्षेत्रों में जाने से बचें</li><li>• फ्लू से संक्रमित हों तो घर पर ही आराम करें</li><li>• फ्लू से संक्रमित व्यक्ति से एक हाथ तक की दूरी बनाए रखें</li><li>• पर्याप्त नींद और आराम लें</li><li>• पर्याप्त मात्रा में पानी / तरल पदार्थ पियें और पोषक आहार खाएं</li><li>• फ्लू से संक्रमण का संदेह हो तो चिकित्सक से सलाह अवश्य लें ।</li></ul>	<ul style="list-style-type: none"><li>• गंदे हाथों से आँख, नाक अथवा मुँह को छूना</li><li>• किसी को मिलने के दौरान गले लगना, चूमना या हाथ मिलाना</li><li>• सार्वजनिक स्थानों पर थूकना</li><li>• बिना चिकित्सक के परामर्श के दवाएं लेना</li><li>• इस्तेमाल किए हुए नेपकिन, टिश्यू पेपर इत्यादि खुले में फेंकना</li><li>• फ्लू वायरस से दूषित सतहों का स्पर्श (रेलिंग, दरवाज़े इत्यादि)</li><li>• सार्वजनिक स्थलों पर धूम्रपान करना</li><li>• अनावश्यक एच 1 एन 1 की जांचें करवाना</li></ul>

सम्बंधित जानकारी के लिए **24x7** कंट्रोल रूम के निम्नलिखित नम्बरों पर संपर्क करे-

**22307145, 22300012, 22300036**